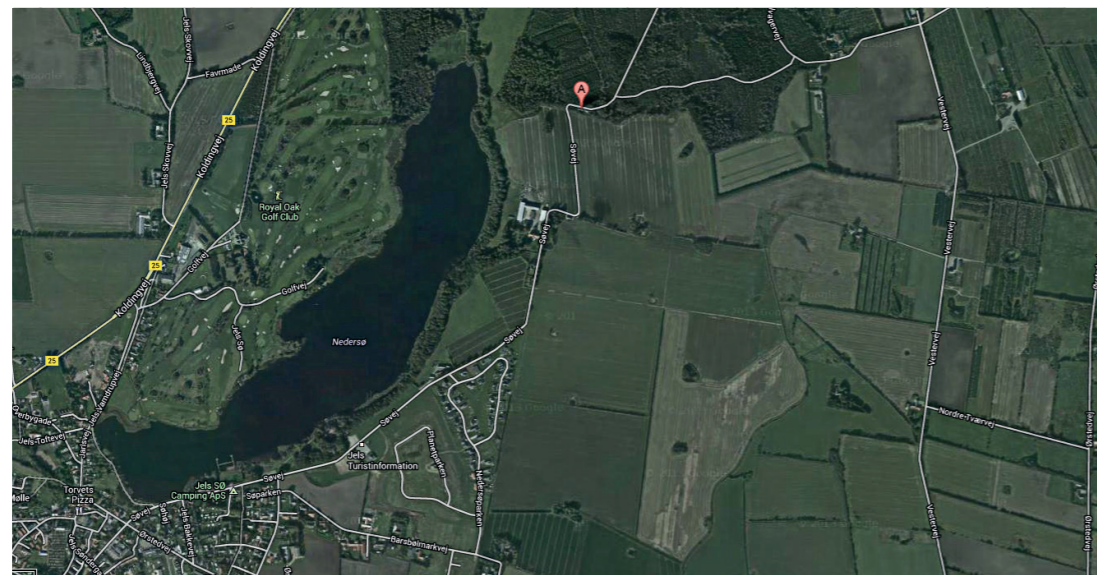




Søvej 40 Jels, 6630 Rødding

Nær Trekantområdet. Bo idyllisk og ugeneret i naturen



Type: Villa
 Boligareal (m2): 184
 Kælder (m2): 0
 Grundareal (m2): 1500
 Antal vær.: 3
 Byggeår: 1834
 Kontantpris (dkk): 1.995.000

Kontakt:
20996707

Telefon: 20996707

Nær Trekantområdet. Bo idyllisk og ugeneret i naturen

Bo tæt på Trekantområdet men alligevel i naturen. Huset ligger smukt og ugeneret på en stor grund, som grænser direkte op til skoven med åbent land mod syd og en sti mod vest, som fører til søen med en lækker badeplads og en bålplads. Ejendommen ligger tæt på rekreativt område med golfbane og friluftsbad og flere kulturelle tildbu.

Huset har tidligere tilhørt Kronen (indtil 1864) og er gedigent bygget. Det er gennemført restaureret i 2001 og samtlige installationer og tagkonstruktionen er nye. Kun de smukke ydervægge er tilbage af det oprindelige hus. Der er kælet for alle detaljer med vægt på hensigtsmæssig indretning og der er hverken sparet på materialer eller tid. Huset er holdt i den oprindelige stil med kraftige planker og massive fyldningsdøre. Der er masser af skabsplads overalt, store, lyse rum, mange panoramavinduer ud mod de smukke omgivelser, 2 smukke badeværelser med lyse fliser fra gulv til loft - spabad i det ene. Hele

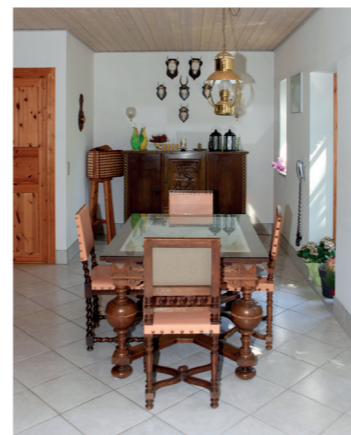
underetagen har gulvvarme og ligeledes begge badeværelser. Huset har jordvarmeanlæg - og brændeovn i stuen - for hyggens skyld.

Til huset hører en stor, dobbelt carport med rødt tegltag og 2 redskabs/vaskerum og en overdækket terrasse, således at man kan gå i tørvejrs fra carporten til huset. Alt gennemført og gennemtænkt.

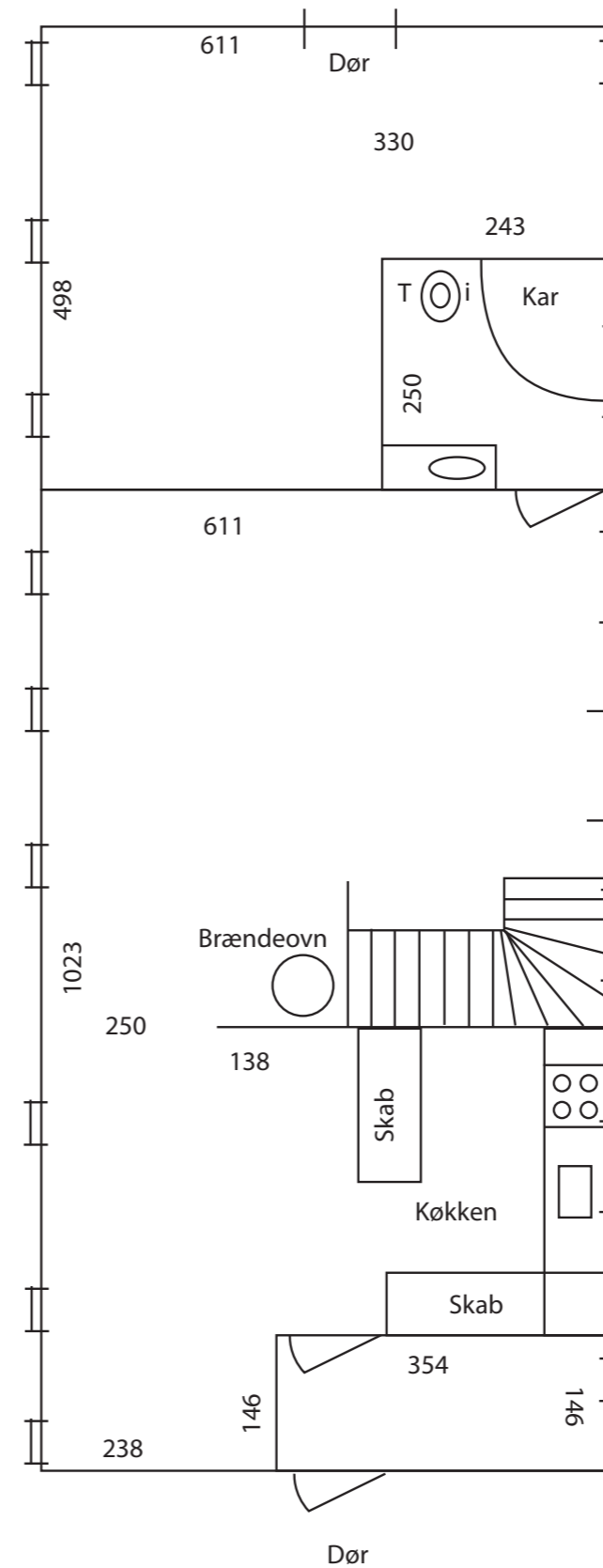
Overetagen rummer et smukt soveværelse med åbent til kip, fransk altan og store panoramavinduer, stort lækkert badeværelse, påklædningsværelse og endnu et værelse med fransk altan og panoramavinduer. Dette rum anvendes nu som kontor.

Underetagen rummer et værelse, som nu anvendes som arbejdsværelse/fotoatelier, et skønt badeværelse med spa, stue med brændeovn, køkken-alrum og entre med skabe.

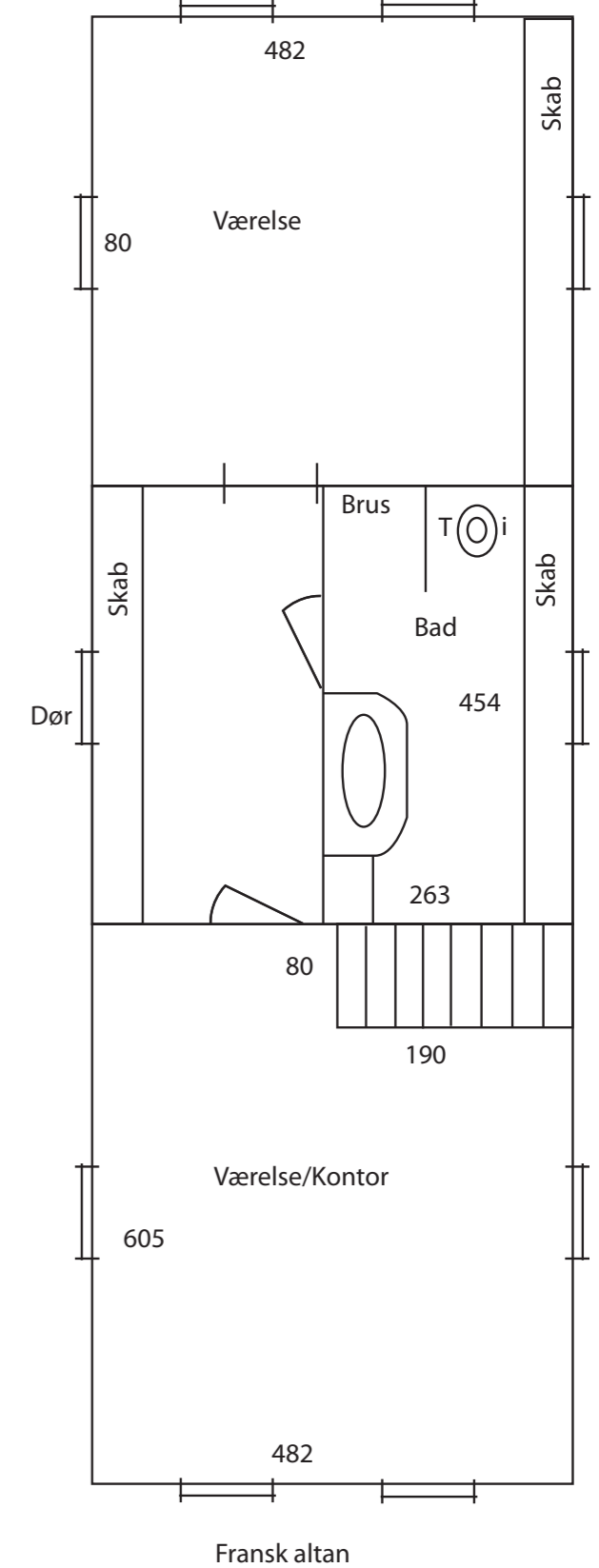
Haven er et kapitel for sig. Den er omkranset af en bøgehæk, rummer en smuk glaspavillion og afgrænses mod syd af en bæk.



Stue etage



Over etage
Fransk altan



Adresse data

By: 6630 rødding
Adresse: søvej 40
Antal etager: 2
Kommune: Vejen